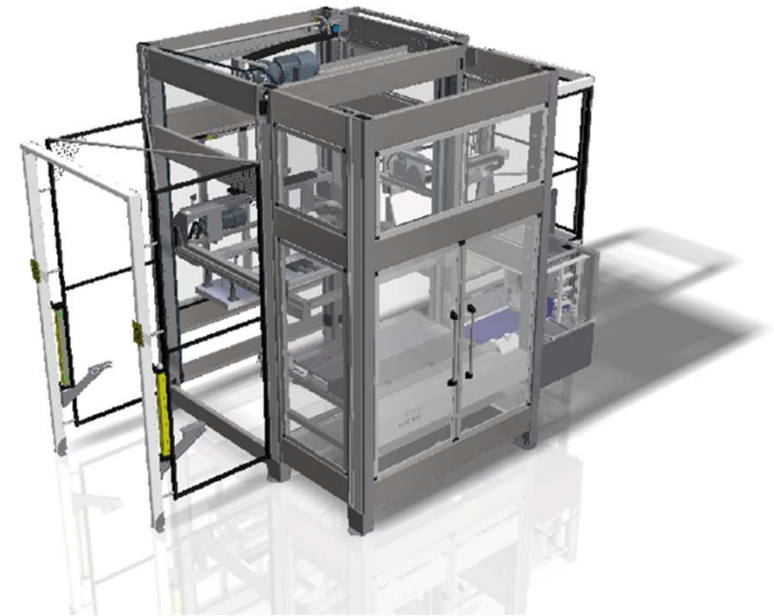




# Eimerpalettierer

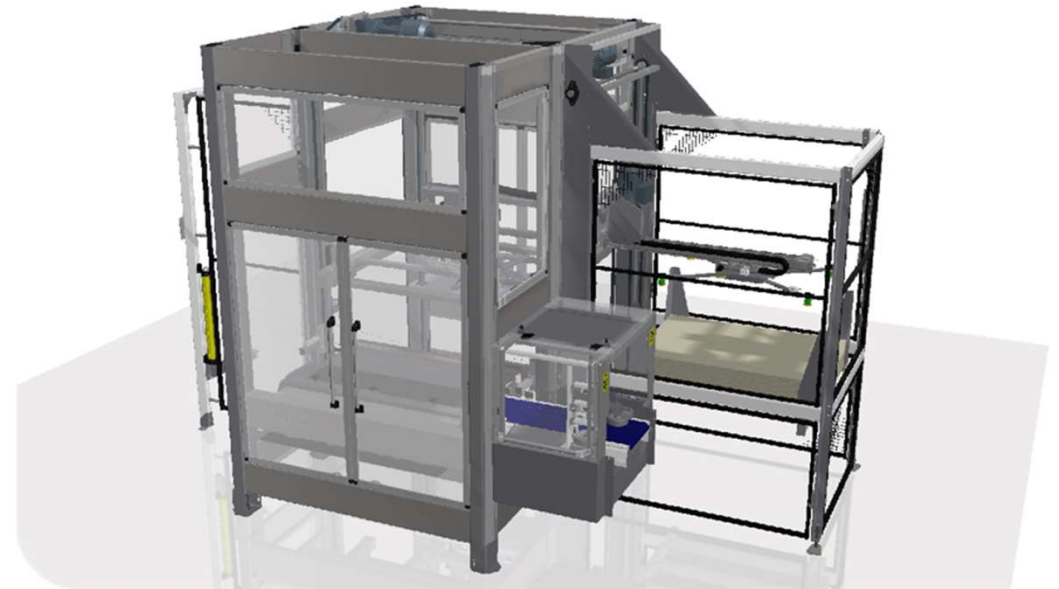
## Leistung

- ◆ 1 kg in Trays ca. 12 Trays / min.
- ◆ 3 kg ca. 11 Eimer / min.
- ◆ 10 kg ca. 7 Eimer / min.
- ◆ 20 kg ca. 6 Eimer / min.

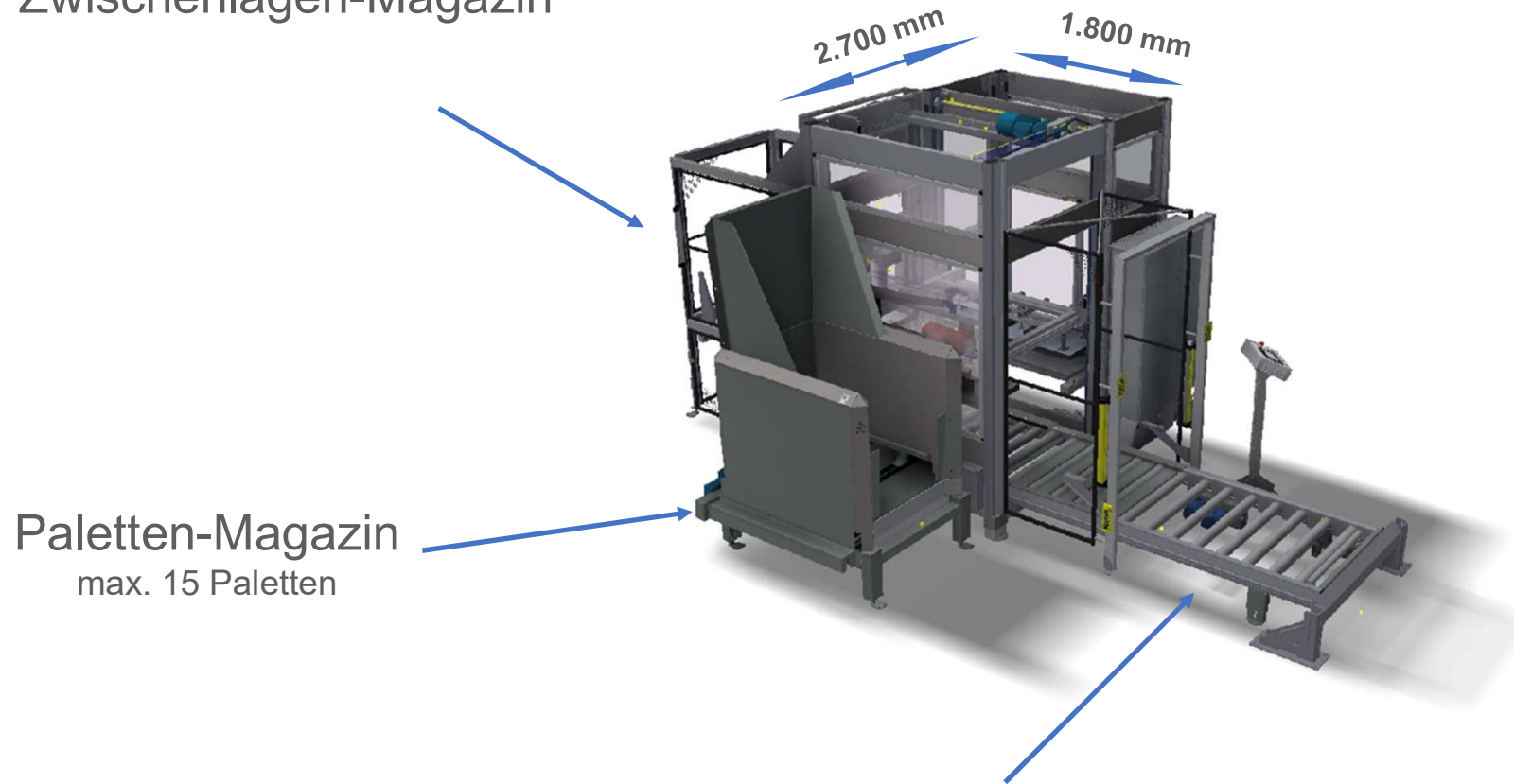


# Vorteile

- ◆ platzsparend
- ◆ modularer und flexibler Aufbau
- ◆ wartungsfreundlich
- ◆ eigensicher (kein Sicherheitszaun erforderlich)
- ◆ Deckel- und Höhenkontrolle
- ◆ Henkelausrichtung
- ◆ geeignet für den 3-Schichtbetrieb



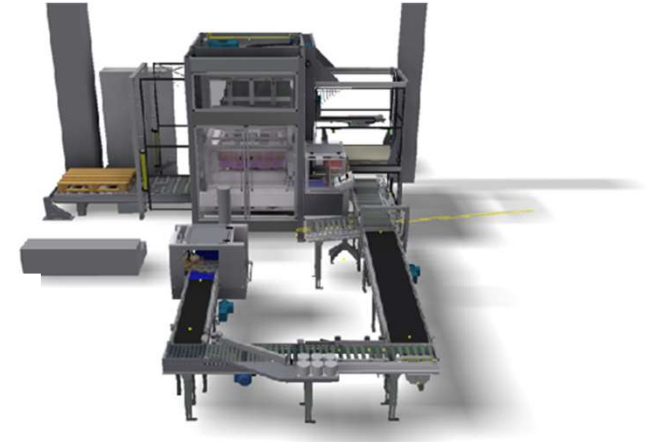
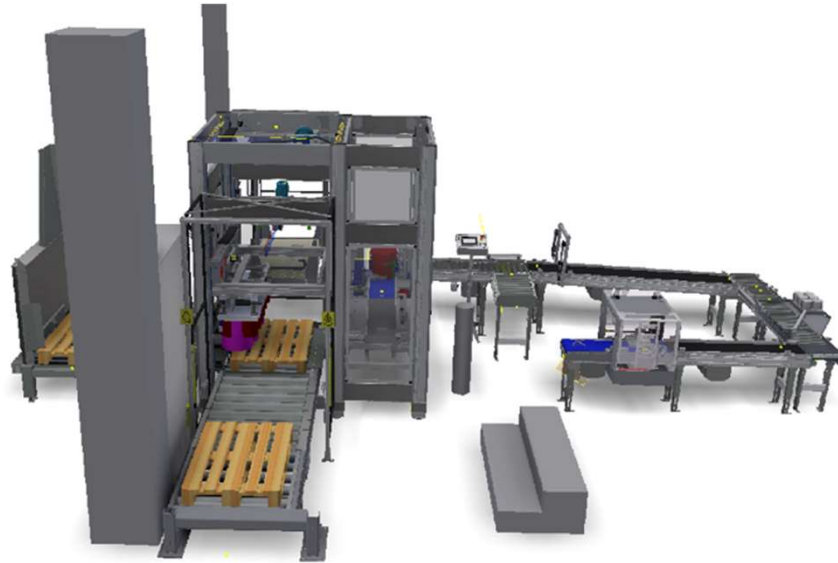
## Zwischenlagen-Magazin



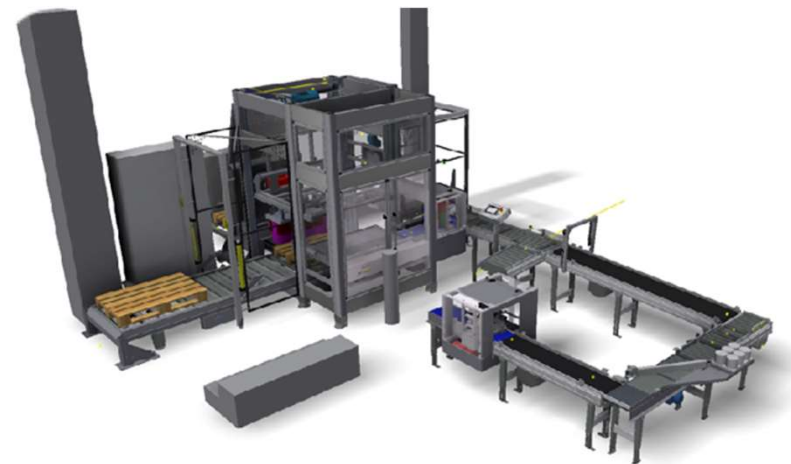
Paletten-Magazin  
max. 15 Paletten

Palettenstellplatz

Grundfläche Palettierer 4.86 m<sup>2</sup>  
ohne Paletten-Magazin  
ohne Zwischenlagen-Magazin  
ohne Vollpalettenplatz

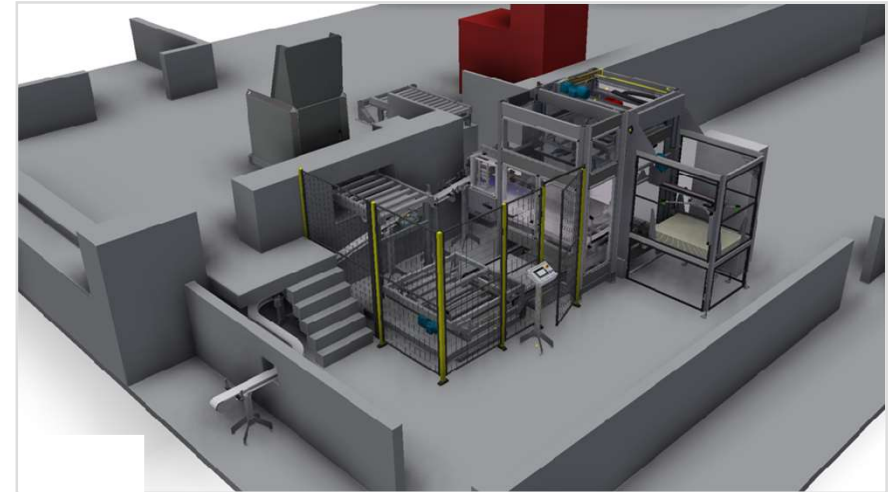
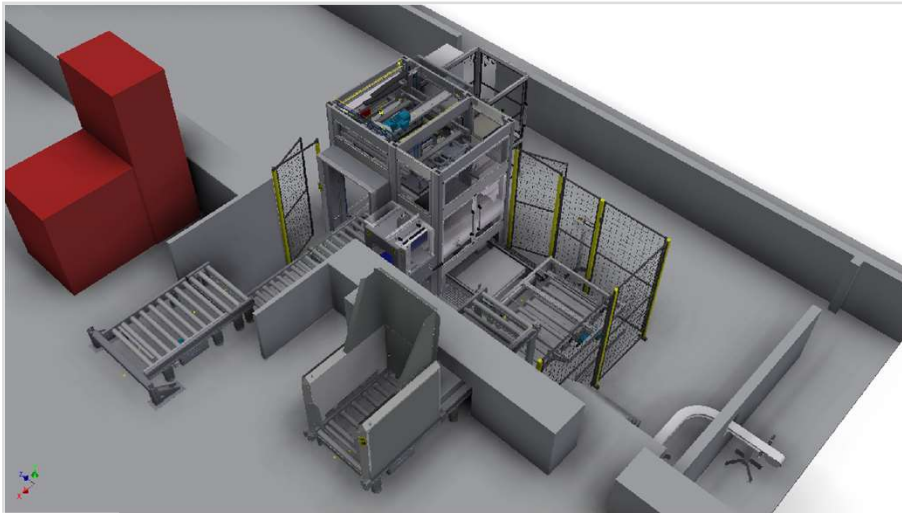


**Projekt:  
Emmi Schweiz**





Projekt:  
Feinkost Wernsing



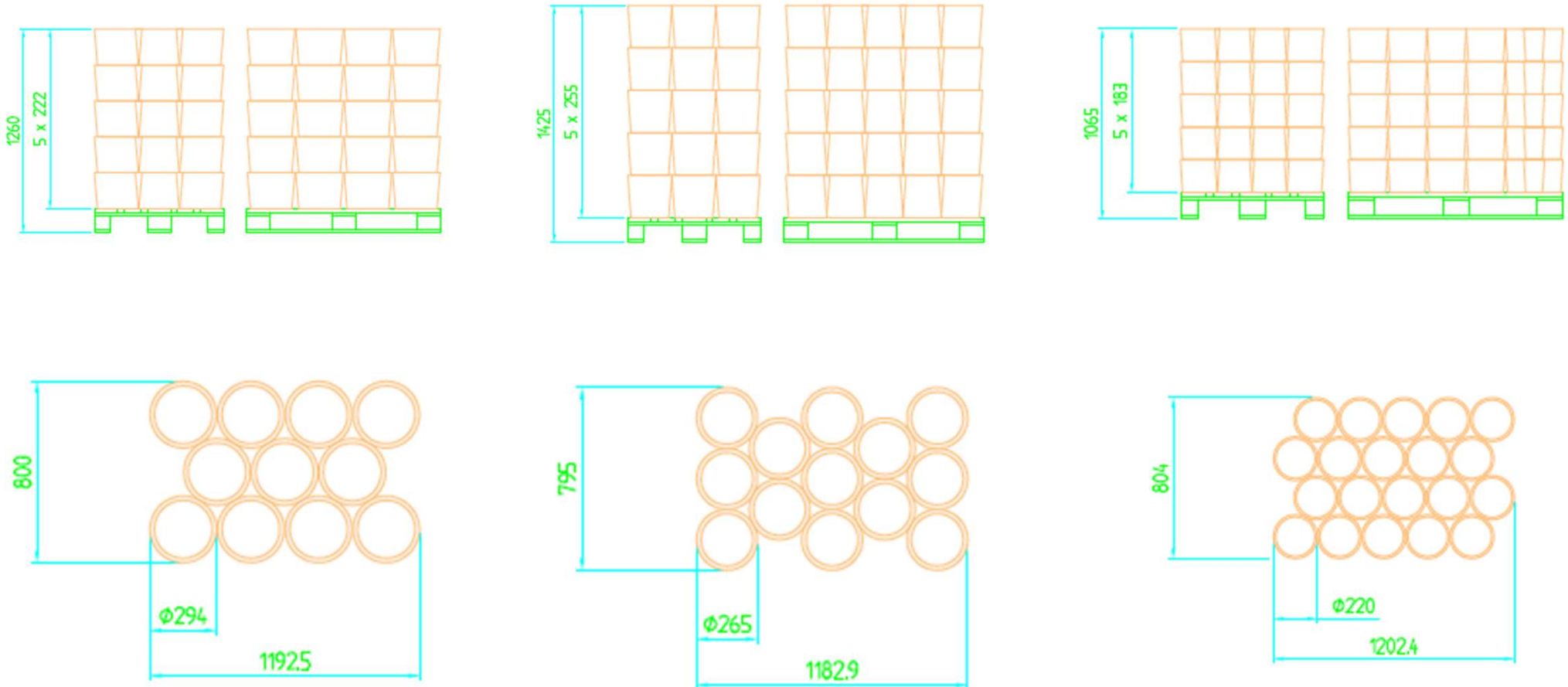
## Projekt: Apostel Deutschland



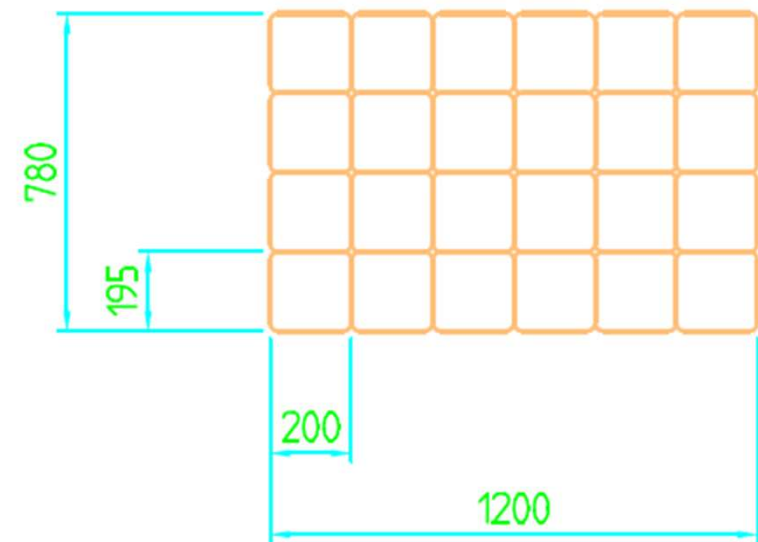




## Beispiel Lagenbilder



## Beispiel Lagenbilder



## Kontakt

**Haben wir Ihr Interesse geweckt, dann kontaktieren Sie uns:**

**E-Mail: [info@ml-industrietechnik.de](mailto:info@ml-industrietechnik.de)**

**Telefon: 07144 865 7984**

**Ansprechpartner: Markus Lechner**

**Paulinenstr. 34 - 71642 Ludwigsburg**



MEHR LEISTUNG DURCH  
INDUSTRIE TECHNIK